

Нужна ли наружная реклама для девелоперов если и так все хорошо?

Тренды

Примеры

Аналитика

Технологии



Да, нужна.
Спасибо за внимание 

oohvat

Все цифровые рекламные экраны в одном сервисе

Запуск, контроль и управление наружной рекламой с оплатой за показы в

Все виды таргетирования в одном кабинете

Гео настройки — город, улица, район, объект

Время показа

Фильтр по экранам (тип / формат / сеть / объект)

Частота показа рекламного ролика

Хронометраж

Бюджет

Настройки

Настройки будут применяться ко всем добавленным экранам, вы можете задать индивидуальные настройки для каждого экрана [Настроить индивидуально](#)

Общий бюджет РК * 10 000 Р [Распределить равномерно](#)

Дневной лимит 0 Р [Переносить остаток](#)

Наценка в аукционе * 0 %

Даты показа * 25.02.2026 28.02.2026

Интервал между показами * 50 сек

Время показов (по локальному времени экранов, GMT+3) * [Сбросить](#)

	00	01	02	03	04	05	06	07	08	09	10	11	12	13	14	15	16	17	18	19	20	21	22	23
Пн									✓	✓	✓	✓	✓	✓	✓	✓	✓	✓	✓	✓	✓	✓	✓	✓
Вт									✓	✓	✓	✓	✓	✓	✓	✓	✓	✓	✓	✓	✓	✓	✓	✓
Ср									✓	✓	✓	✓	✓	✓	✓	✓	✓	✓	✓	✓	✓	✓	✓	✓
Чт									✓	✓	✓	✓	✓	✓	✓	✓	✓	✓	✓	✓	✓	✓	✓	✓
Пт									✓	✓	✓	✓	✓	✓	✓	✓	✓	✓	✓	✓	✓	✓	✓	✓
Сб									✓	✓	✓	✓	✓	✓	✓	✓	✓	✓	✓	✓	✓	✓	✓	✓
Вс									✓	✓	✓	✓	✓	✓	✓	✓	✓	✓	✓	✓	✓	✓	✓	✓

Экраны

Все 2270 Добавленные 5

Гео-фильтр

Город, метро, район, улица

- Садовая-Спасская ул. 21/1 - ост. "Метро Красные Ворота", (светофор)
GID: MSCF06877A1 Сити формат
- Садовая-Спасская ул. 11/1 - ост. "Проспект Академика Сахарова", (светофор)
GID: MSCF06859A1 Сити формат
- Славянская площадь 2 - ост. "Метро Китай-город"
GID: MSCF05501A2 Недоступен Сити формат
- Земляной Вал ул. 7, X с ул. Казакова
GID: MSRB00872A1 Ситиборд
- Земляной Вал ул. 26с1 - ост. "Курский вокзал", (светофор, м. "Курская", ТЦ

oohvat

Цифровые экраны г. Уфа

Запуск, контроль и управление наружной рекламой с оплатой за показы на

103

Wildberries – ПВЗ

61

билборд

32

сити формат

10

медиафасадов

3

суперсайта

1

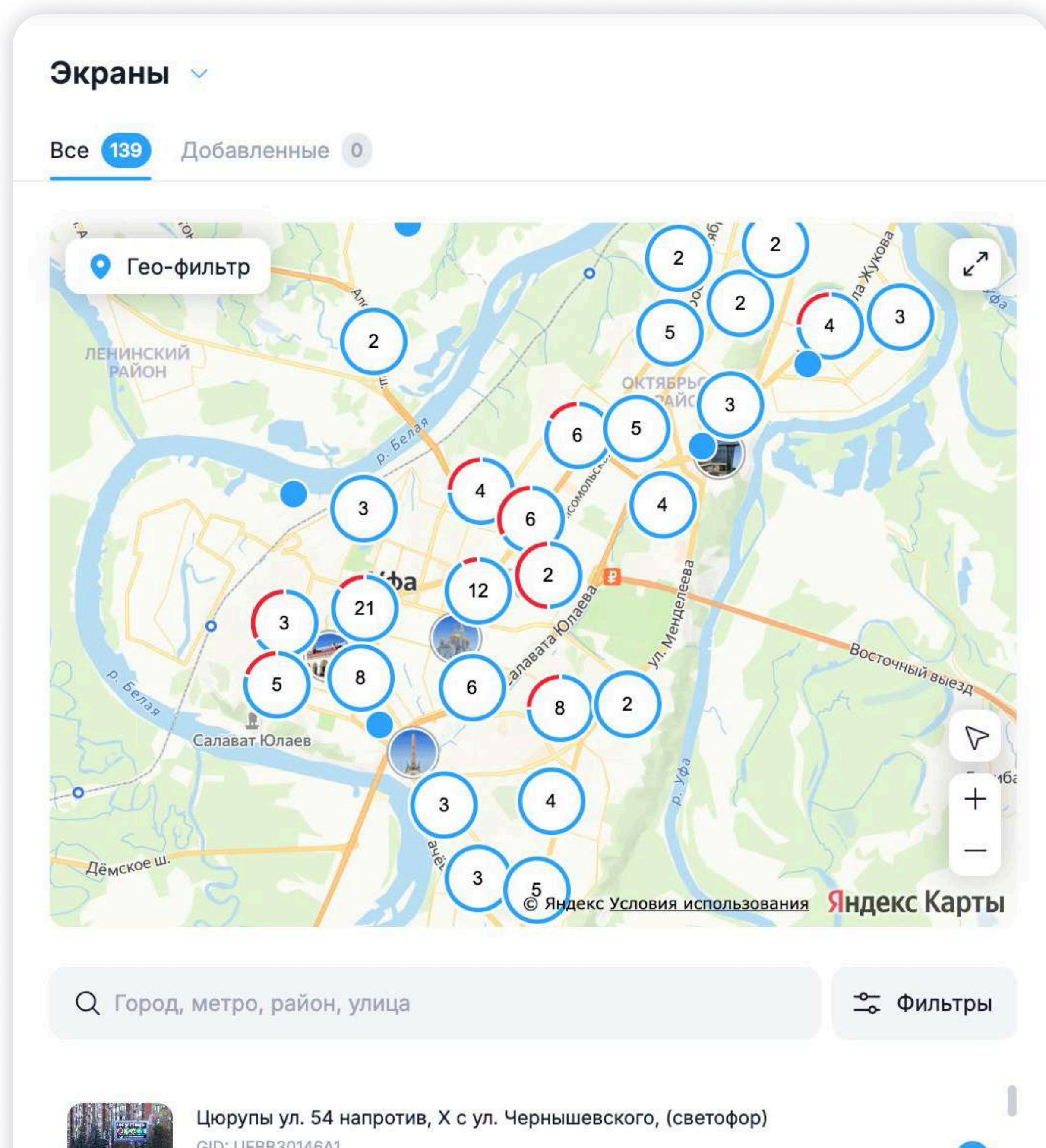
ситиборд

1

вокзал

1

другое

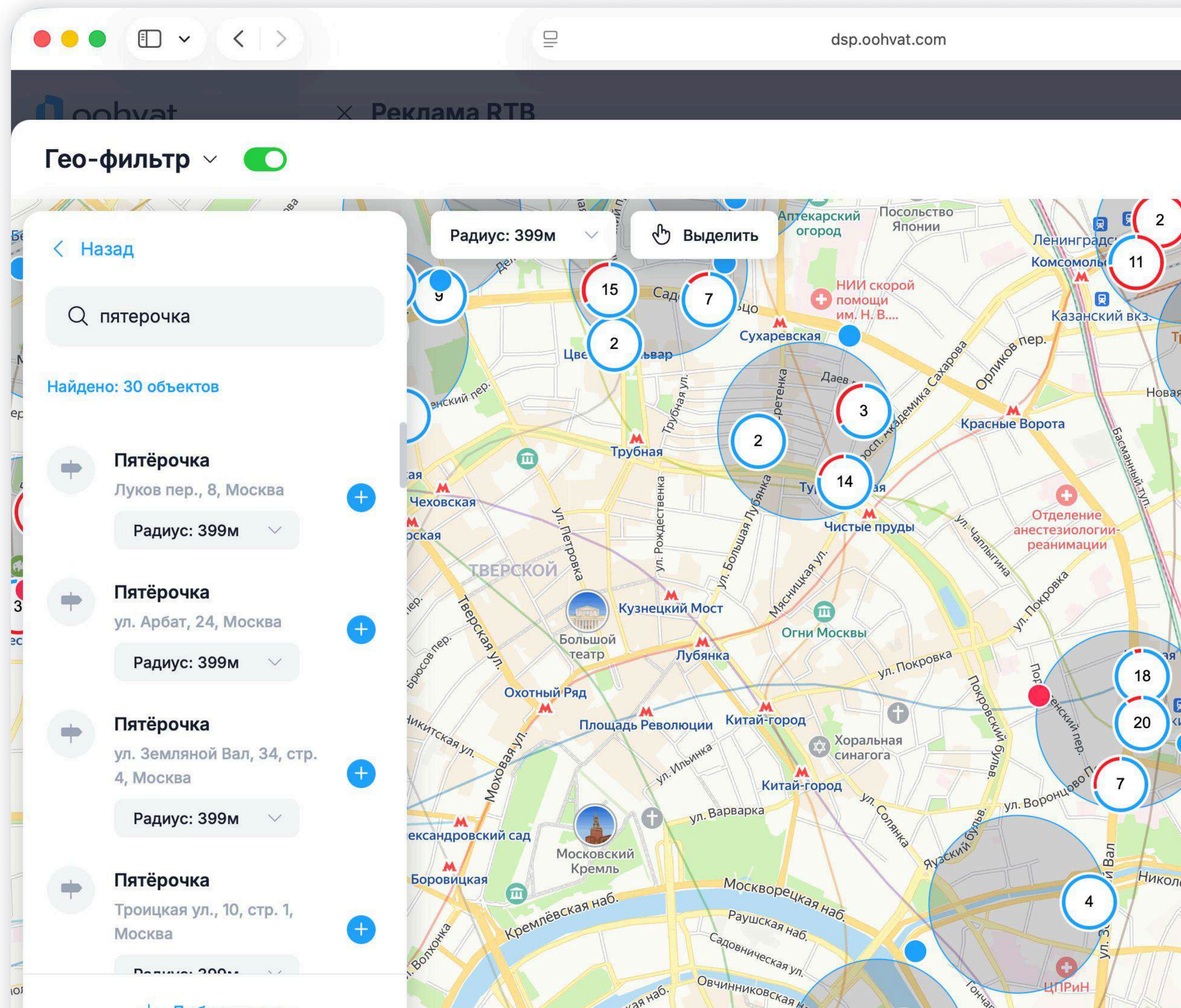


oohvat

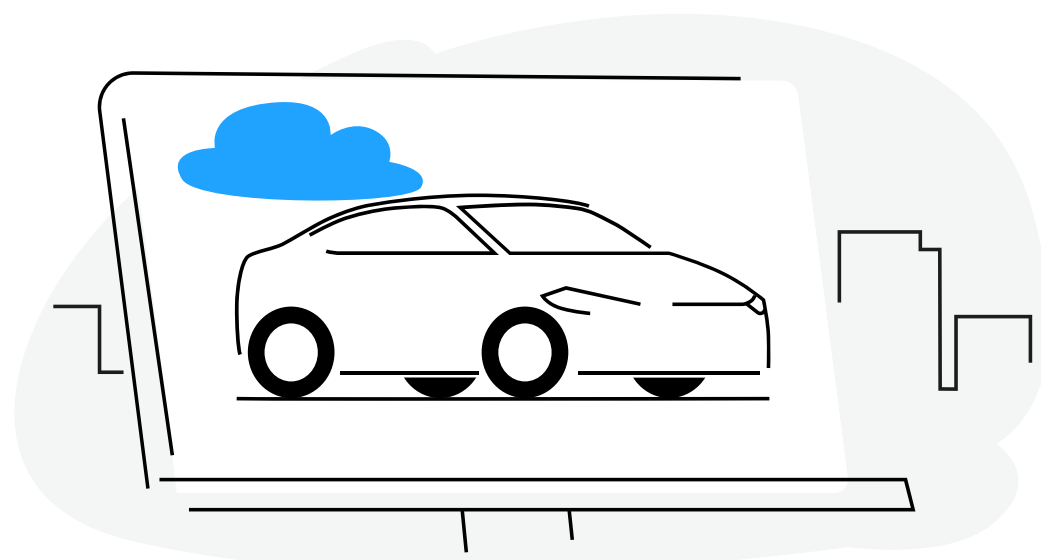
Немного про наружку

Рынок наружной рекламы (Out-of-Home, OOH) в России сегодня переживает качественную трансформацию, становясь одним из самых динамично развивающихся медиаканалов.

Основные триггеры



Массовая цифровизация и доступность к любой категории ЦА

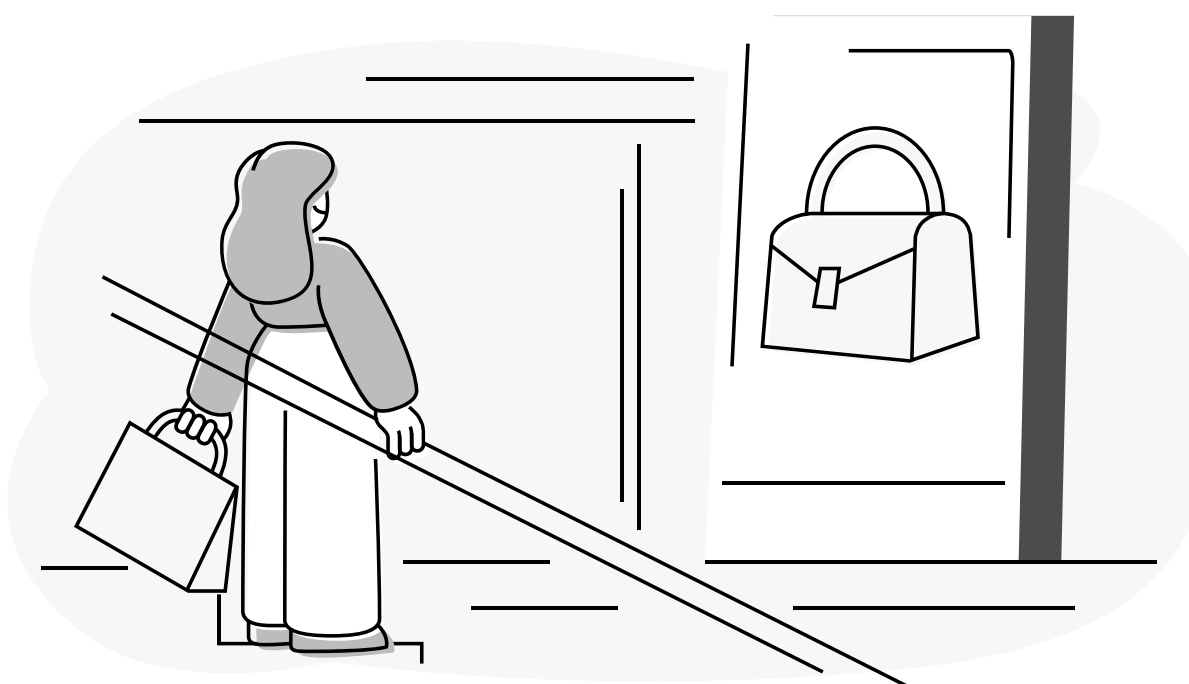


Наружная реклама

Центральные улицы

Межгородские трассы

Спальные районы



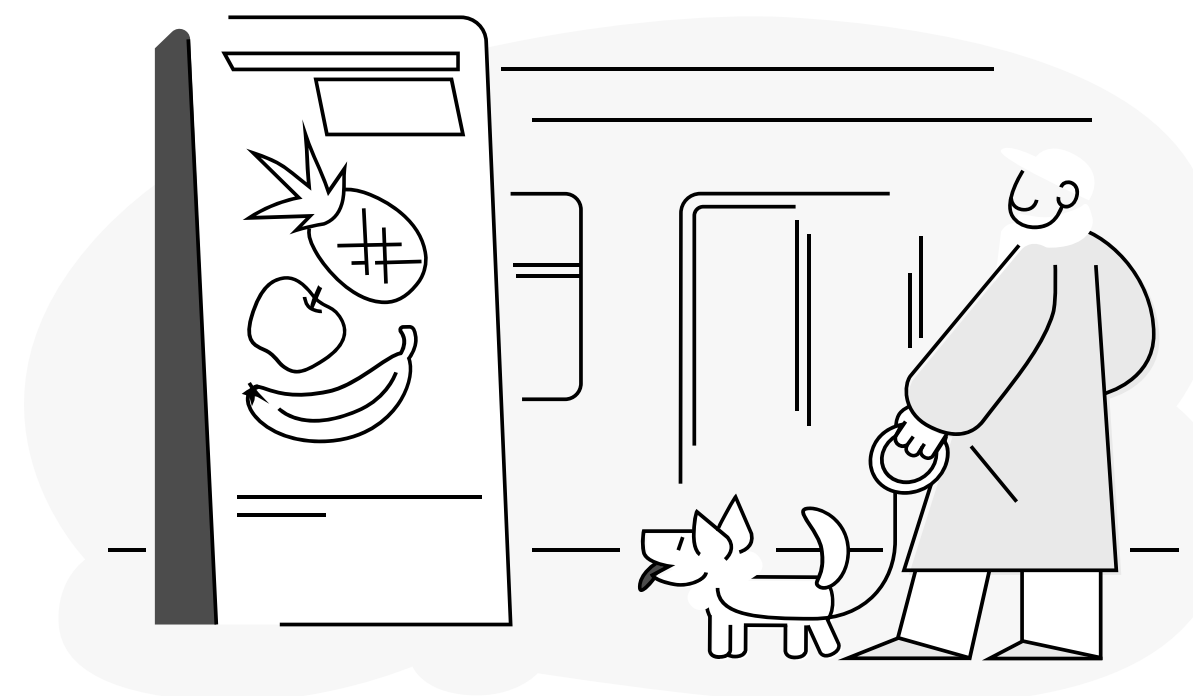
Индор реклама

Бизнес центры

Торговые центры

ПВЗ

Продуктовые магазины



Транзит

Метрополитен

ЖД Вокзалы

Аэропорты

Эволюция Performance DOOH



Наружка курильщика

Взял там где подешевле и чтобы было видно “всем”

Итог - “Минус бюджет. Минус время. Минус вайб”



Наружка здорового человека

**Проанализировал аудиторные данные ,
концентрацию ЦА по гео, купил только
нужные показы**

Итог - “Плюс брендовые запросы. Плюс выше CTR. Плюс вайб”

Было:

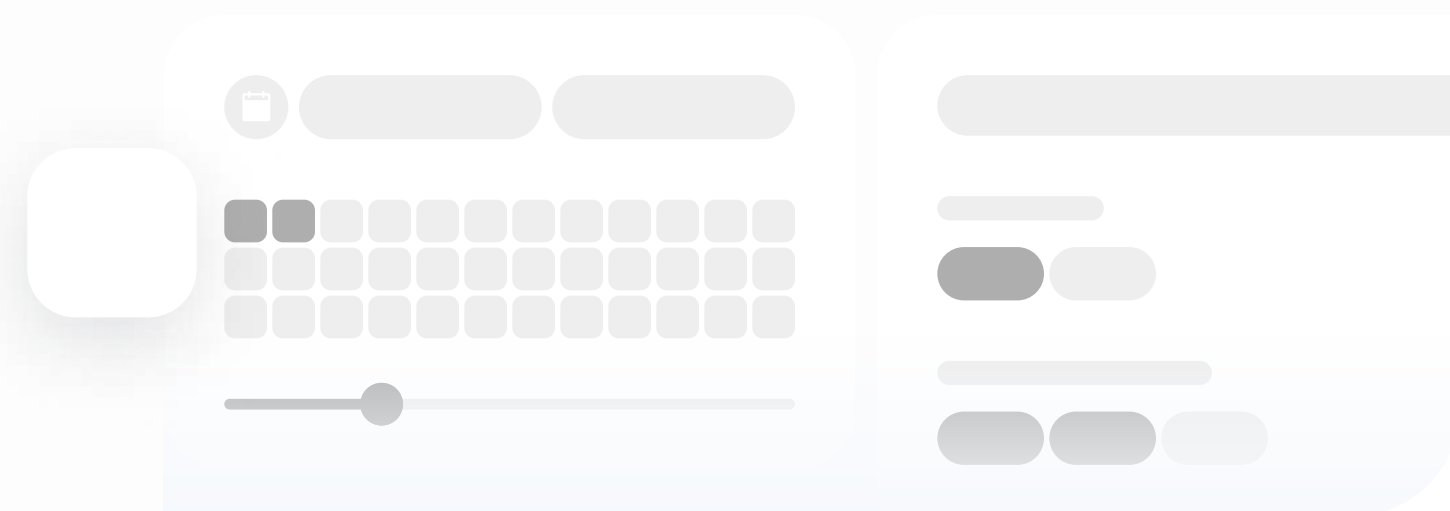


Стало:

oohvat

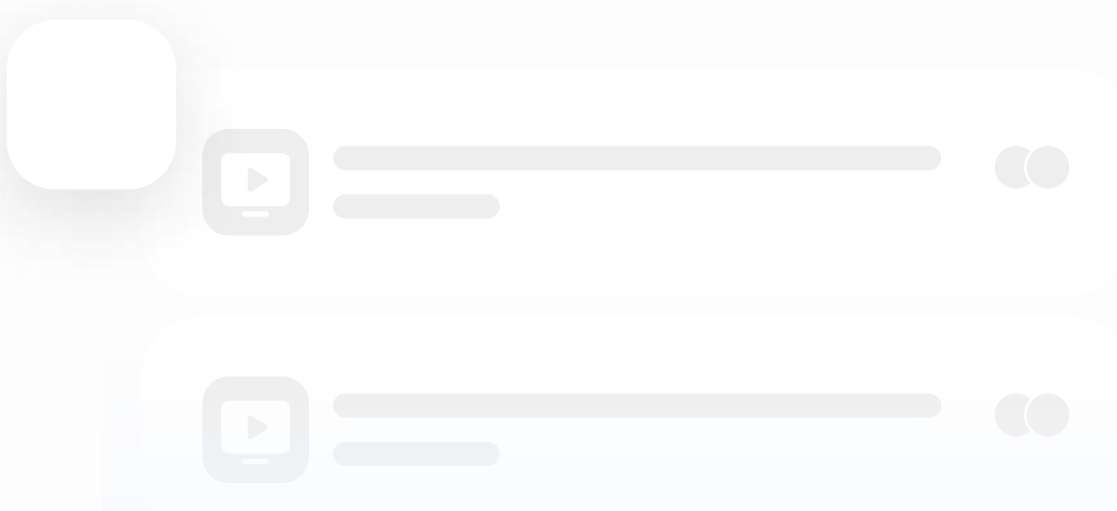
Экономия бюджета

Покупайте только целевые показы. Фильтр по гео, датам, часам, дням недели и ограничение по стоимости показа позволяют получить запланированный результат



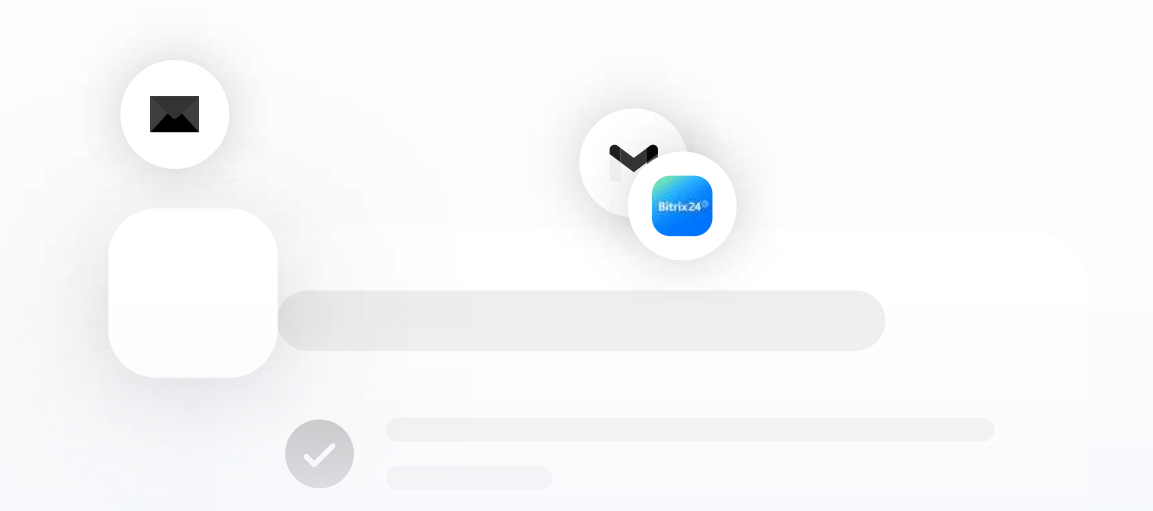
Онлайн аналитика

Следите за каждым показом: время, дата, место, описание экрана, сумма списания и количество зрителей вашей рекламы



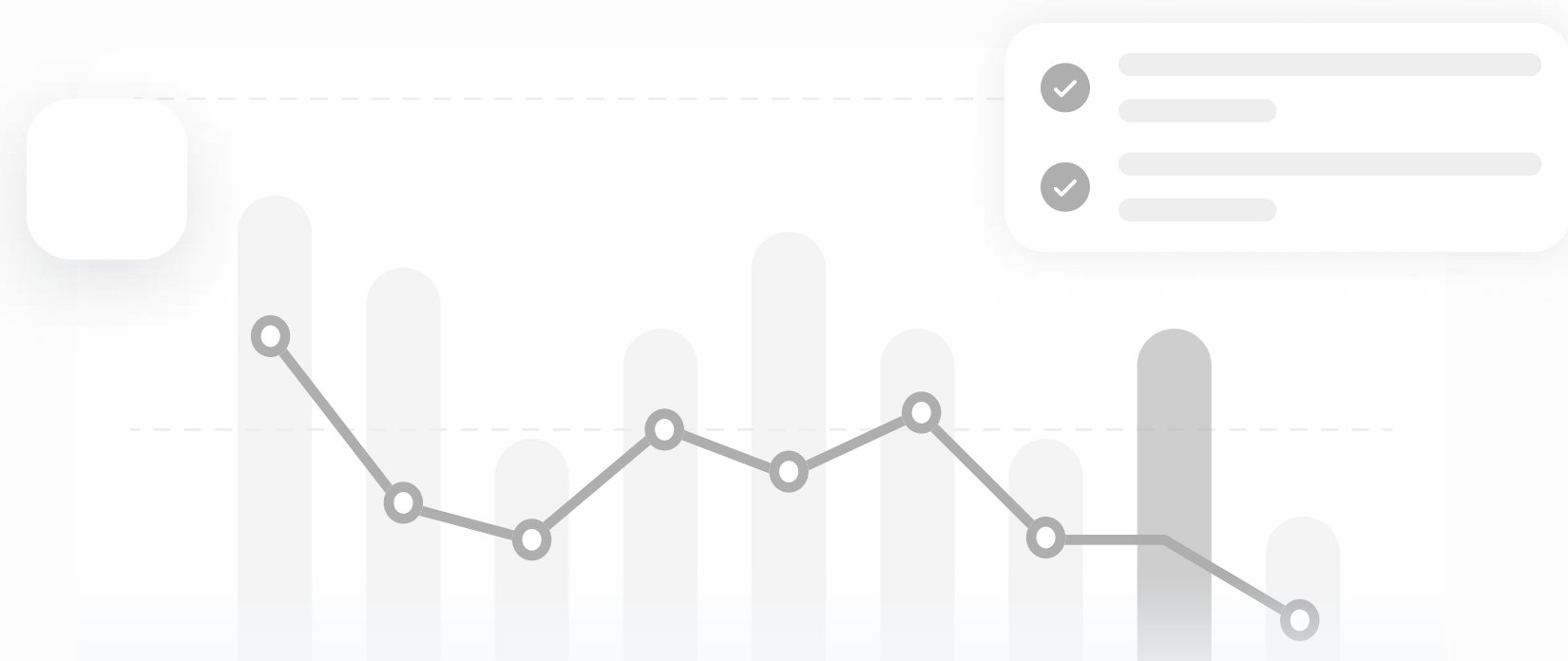
Отчетность в 1 клик

Эфирные справки, данные по каждому экрану и показу с моментальной выгрузкой



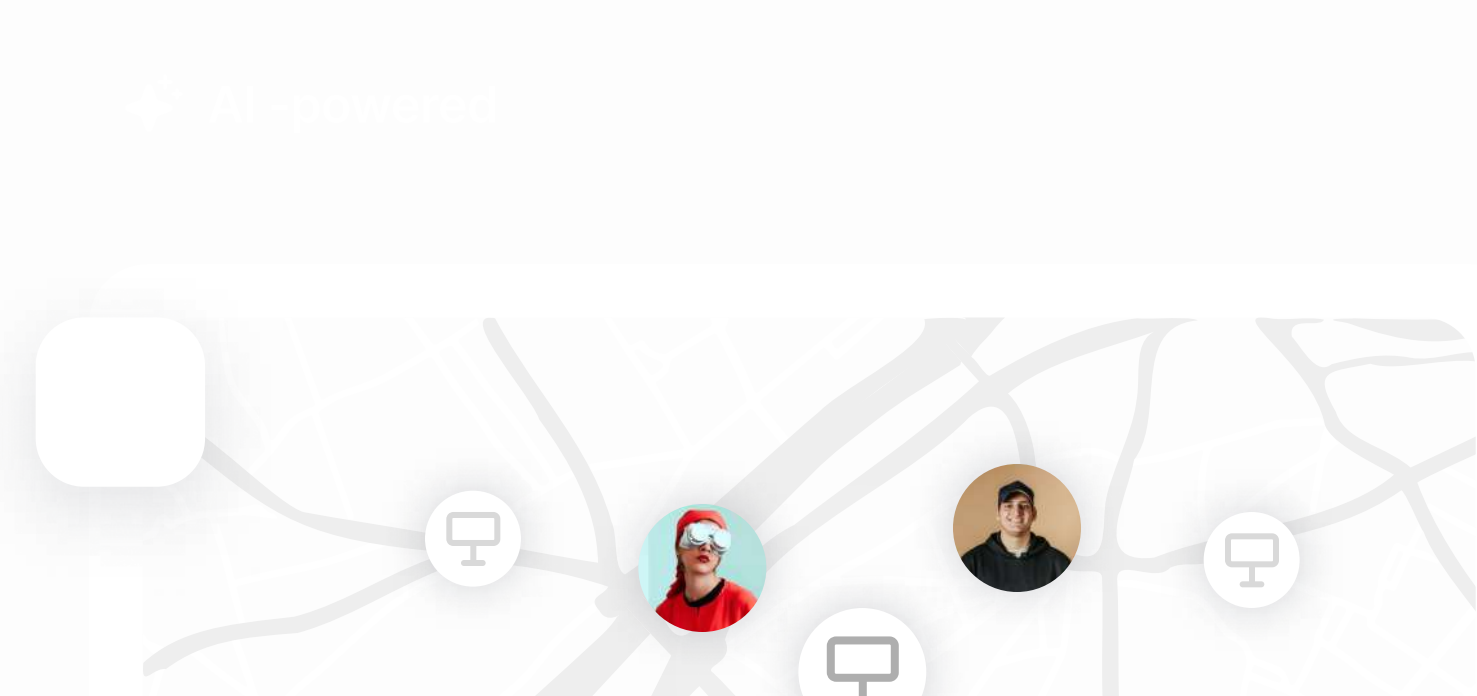
Аудитория

Покажем сколько людей попадут в зону видимости каждого экрана, а также количество уникальных и повторных контактов



Таргетирование на основе AI

Умный алгоритм отдает приоритет на показы вашего ролика в моменты повышенной концентрации ЦА (пол / возраст / категория дохода)



А ещё:

oohvat

Медиапланирование строится на основе больших данных с использованием AI технологий и гео-аналитического кластера

Детальный медиаплан

Максимум показов

Скачать МП

Рассчитать МП

Рекомендуемый бюджет: 69 249 ₹	OTS 802 346	Охват 122 768	Показы 5 961	Бюджет РК 69 249 ₹ С НДС: 84 484 ₹	CPT 86,31	GRP 35,4
--	-----------------------	-------------------------	------------------------	---	---------------------	--------------------

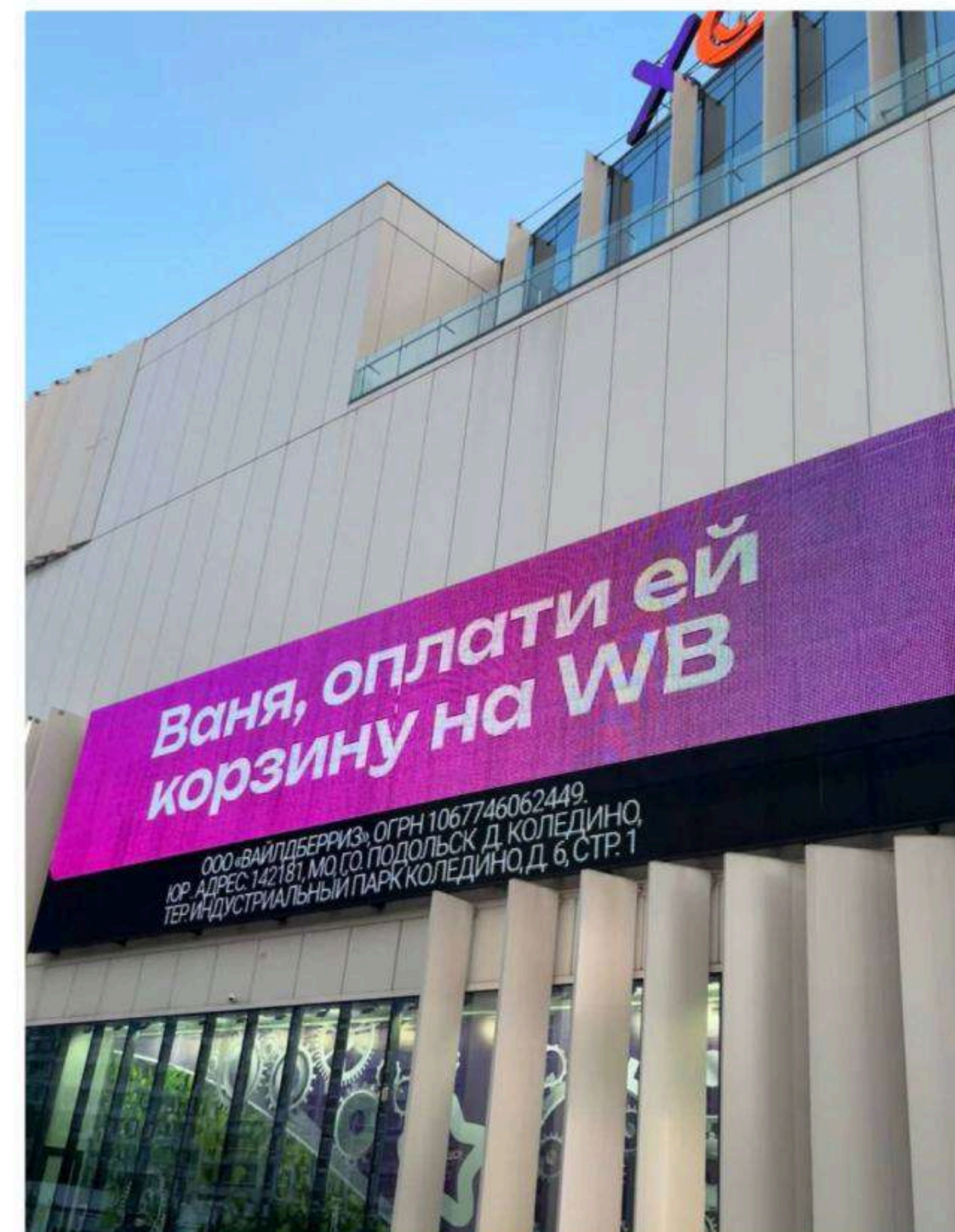
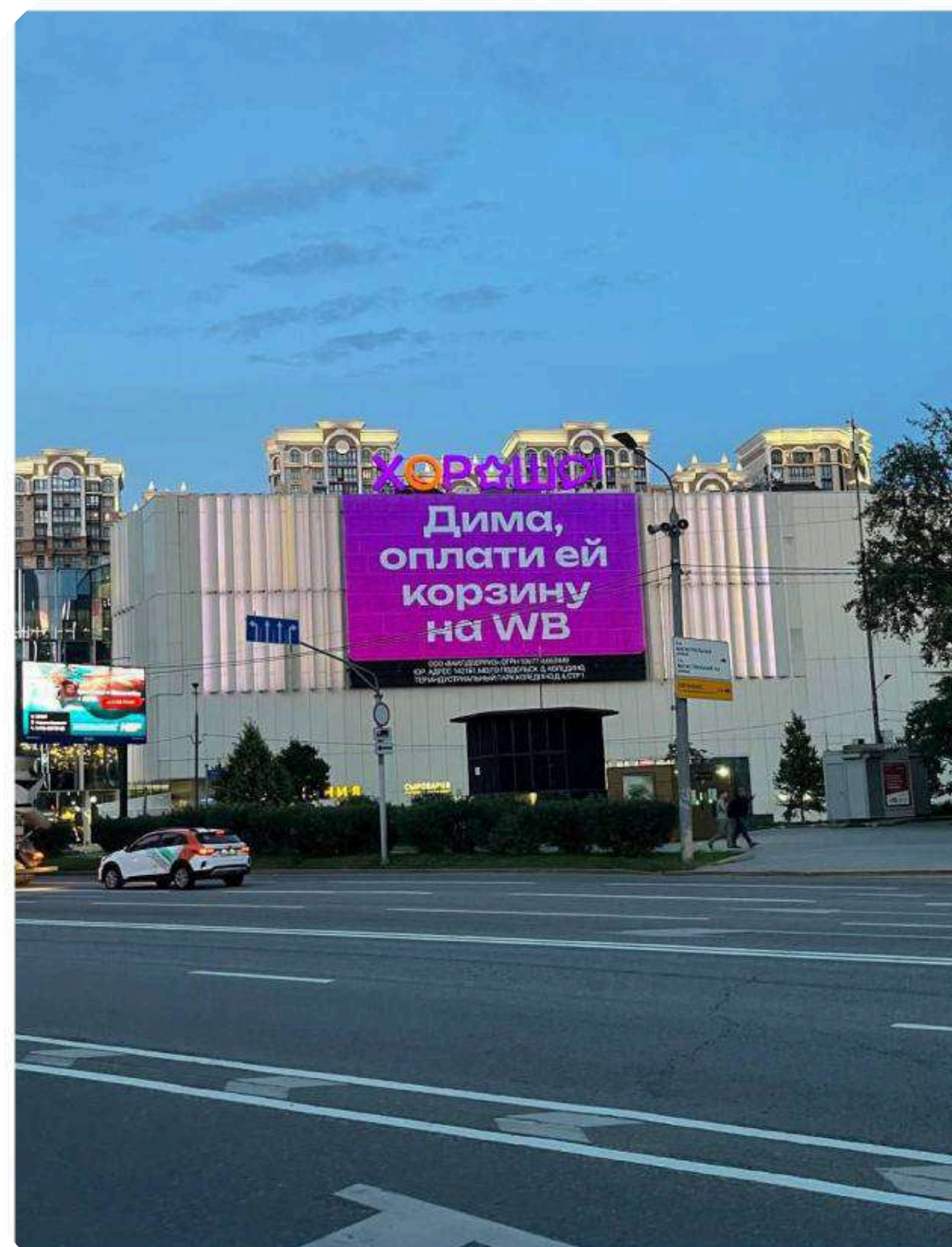
Добавленные экраны (4) ↑

	OTS ↓	Охват ↓	Показы ↓	Прогнозируемый бюджет
 Славянская площадь 2 - ост. "Метро Китай-город" GID: MSCF05501B2 Сити формат OTS: 11 465	54 102	14 618	1 415	11 404 ₹
 Ильинка ул. 21, (м. "Китай-город") GID: MSCF05713B1 Сити формат OTS: 19 285	88 306	20 660	1 130	8 191 ₹
 Академика Сахарова проспект 9, 150 м до X с ул. Садовая-Спасская, (светофор) GID: MSBB18741A1 Билборд OTS: 69 490	385 037	50 651	1 673	17 926 ₹
 Академика Сахарова проспект 9 напротив, 200 м после X с ул. Садовая-Спасская GID: MSBB30289B1 Билборд OTS: 52 688	274 901	42 126	1 741	31 730 ₹

ЯсноПонятно.
Как это применять для застройщиков? 🤔

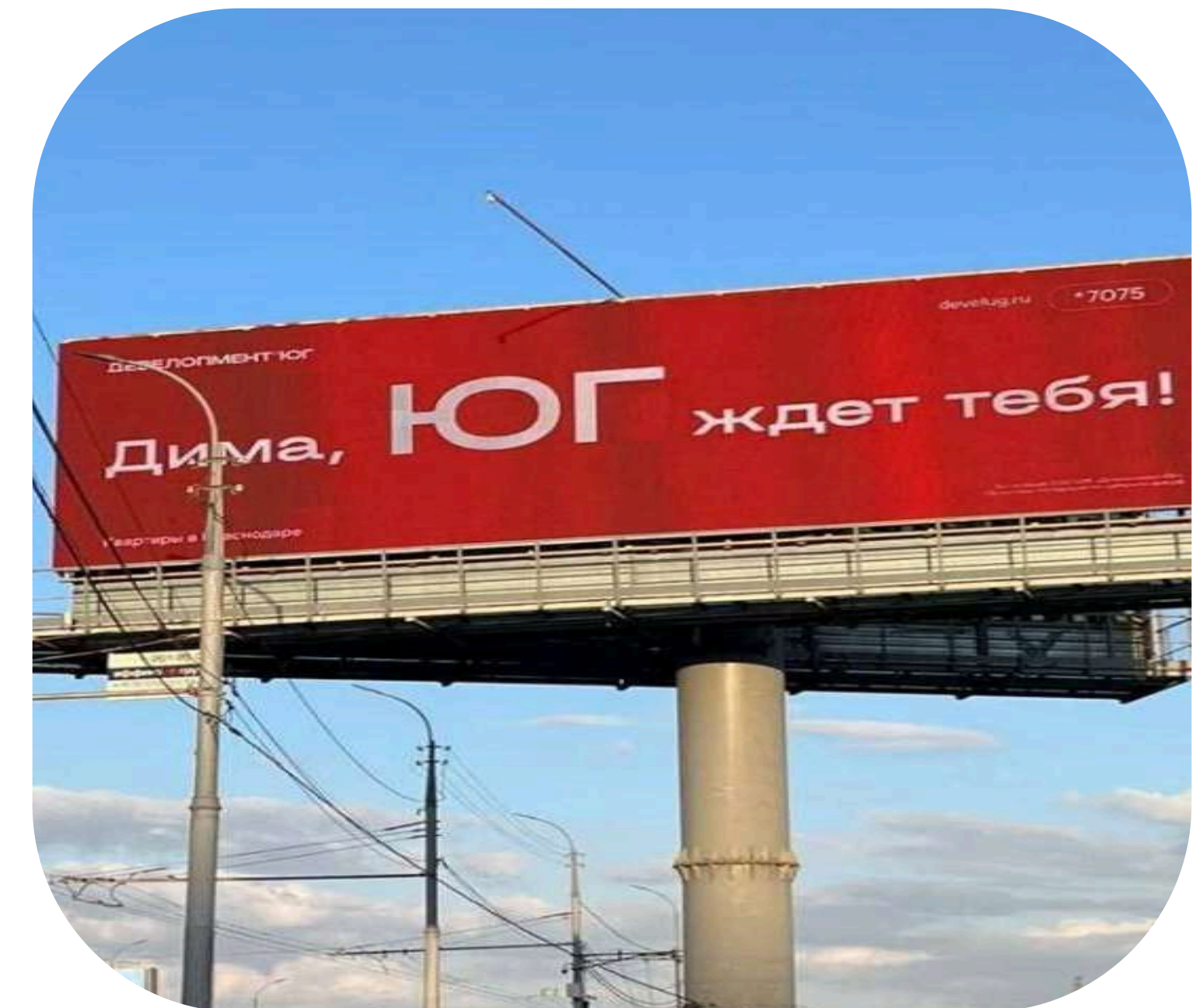
Как применять для застройщиков?

Ситуативный и креативный оффлайн маркетинг



Мини-оффлайн кампании с целью тиражирования в СМИ и соцсетях

Как применять для застройщиков?



Реклама является “охватно-имиджевой”, обязательный акцент на бренд

Что еще есть для застройщиков?



AI-агент против маркетолога

🔊 AI-ассистент 🗑️

Помогу разобраться в сервисе, отвечу на все вопросы, подскажу, как создать кампанию, как выгрузить отчёты, как измерить эффективность кампании и т. д.
Пиши в любое время, я на связи

Собери кампанию под мой бюджет

Подбери экраны в городе

Помоги запустить рекламу

Собери мне адресную программу для города Уфа. Клиент - застройщик эконом класса, интересуют центральный район города, нужны топ 20 экранов с самым высоким OTS и самой низкой стоимостью за 1 показ для реализации охватной рекламной кампании. Срок размещения 1 месяц, бюджет 100 000 руб.

+

Помощник может ошибаться — проверяйте важную информацию

🔊 AI-ассистент 🗑️

Собери мне адресную программу для города Уфа. Клиент - застройщик эконом класса, интересуют центральный район города, нужны топ 20 экранов с самым высоким OTS и самой низкой стоимостью за 1 показ для реализации охватной рекламной кампании. Срок размещения 1 месяц, бюджет 100 000 руб. Аргументируй свой выбор

Отлично, данные получены. Теперь у меня есть все 210 активных экранов Уфы. Анализирую данные: отбираю только экраны с наличием OTS-прогноза, фильтрую по центральному расположению, сортирую по соотношению OTS/цена.

Из полученных данных извлекаю ключевые показатели:

Критерии отбора:

1. Есть данные ots_forecast (ключ '60')
2. Адрес соответствует центральным улицам Уфы: ул. Ленина, Октября, Коммунистическая, Цюрупы,

+

Помощник может ошибаться — проверяйте важную информацию

AI-агент против маркетолога

🔍 AI-ассистент

Критерии отбора:

1. Есть данные ots_forecast (ключ '60')
2. Адрес соответствует центральным улицам Уфы: ул. Ленина, Октября, Коммунистическая, Цюрупы, Карла Маркса, Революционная, Чернышевского, Первомайская, Свободы, Александра Невского, Вокзальная, Айская, Мингажева, Ибрагимова, Зорге, Города Галле, Бакалинская, Комсомольская, 50 лет СССР, Маршала Жукова, Салавата Юлаева, Кирова, Крупской, Правды
3. Тип экрана — ВВ (билборд) или CF (ситиформат) — массовые уличные форматы для охвата
4. Исключаю MF (медиафасады) — слишком дорогие для эконом-застройщика
5. Исключаю PV (ПВЗ Wildberries) — не подходит для охватной наружной рекламы
6. Сортировка по OTS за 30 дней / цена за показ (эффективность)

Рассчитываю для каждого кандидата:

- OTS за 30 дней = ots_forecast['60'] * 30
- Стоимость 1000 показов (CPT) = цена / OTS * 1000

+

Помощник может ошибаться — проверяйте важную информацию

🔍 AI-ассистент

Аргументация выбора

1. Только формат ВВ (билборд)
Для охватной кампании застройщика эконом-класса билборды — оптимальный выбор: большой формат, высокая заметность, широкая аудитория. Ситиформаты (CF) в Уфе от CS РИМ не имеют данных OTS от SSP — их эффективность невозможно оценить количественно.

2. Приоритет светофорных позиций
15 из 20 экранов расположены на светофорах или крупных перекрестках. Водители и пассажиры вынуждены останавливаться — время контакта с рекламой максимально. Это критично для сложного продукта (недвижимость), где нужно донести ключевое сообщение.

3. Ключевые транспортные артерии центра

- пр. Октября (позиции 2, 3, 6, 19, 20) — главная магистраль города, максимальный трафик
- ул. Ленина (позиции 13, 14) — деловой центр, целевая аудитория покупателей жилья
- Бакалинская / Айская / Александра Невского — въезды в центр из жилых районов

+

Помощник может ошибаться — проверяйте важную информацию

🔍 AI-ассистент

4. Диверсификация паблишеров
Программа включает 3 паблишера: Russ Outdoor (13 экранов), CS PA Линия (5 экранов), CS MAER (2 экрана). Снижает риск зависимости от одного поставщика.

5. Бюджетная эффективность
При бюджете 100 000 руб. суммарный OTS за месяц составит 34,9 млн контактов. Средний CPT (стоимость 1 000 контактов) = $100\ 000 / 34\ 925\ 400 * 1\ 000 = 2.86$ руб. — высокоэффективный показатель для наружной рекламы.

Важно: OTS-прогнозы предоставлены SSP и рассчитаны как средние суточные значения без привязки к конкретной кампании и ставкам аукциона. Фактические показатели зависят от win rate в аукционах. Рекомендуется установить конкурентную наценку для обеспечения максимального охвата в рамках бюджета.

+

Помощник может ошибаться — проверяйте важную информацию

Как применять для застройщиков?



Гиперлокальный таргетинг или поиск ЦА на карте

Использование гео-аналитики

Социально-демографический статус

Уровень дохода

Образ жизни

Группы интересов

Категории трат

Фильтры ×

Общие Аудитории

Пол

Мужчины Женщины

Возраст

до 24 25-34 35-44 45-54

55-64 65+

Доход

Низкий Средний Высокий

Образ жизни

Есть дети Покупают онлайн

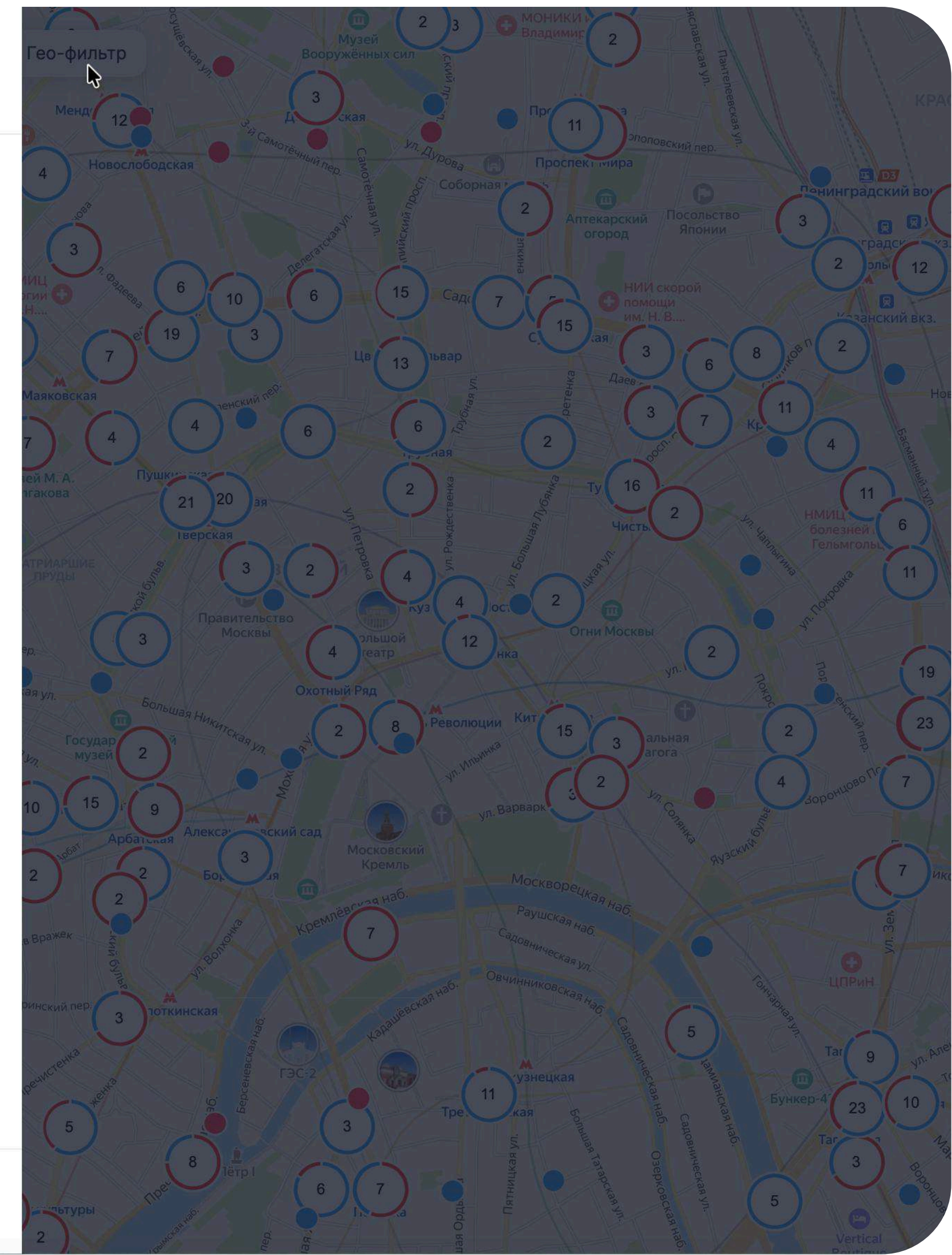
Есть авто Интерес к спорту

Категории трат

Продукты Общепит Медицина

Одежда Красота Авто

Спорт Развлечения Дом



Как применять для застройщиков?

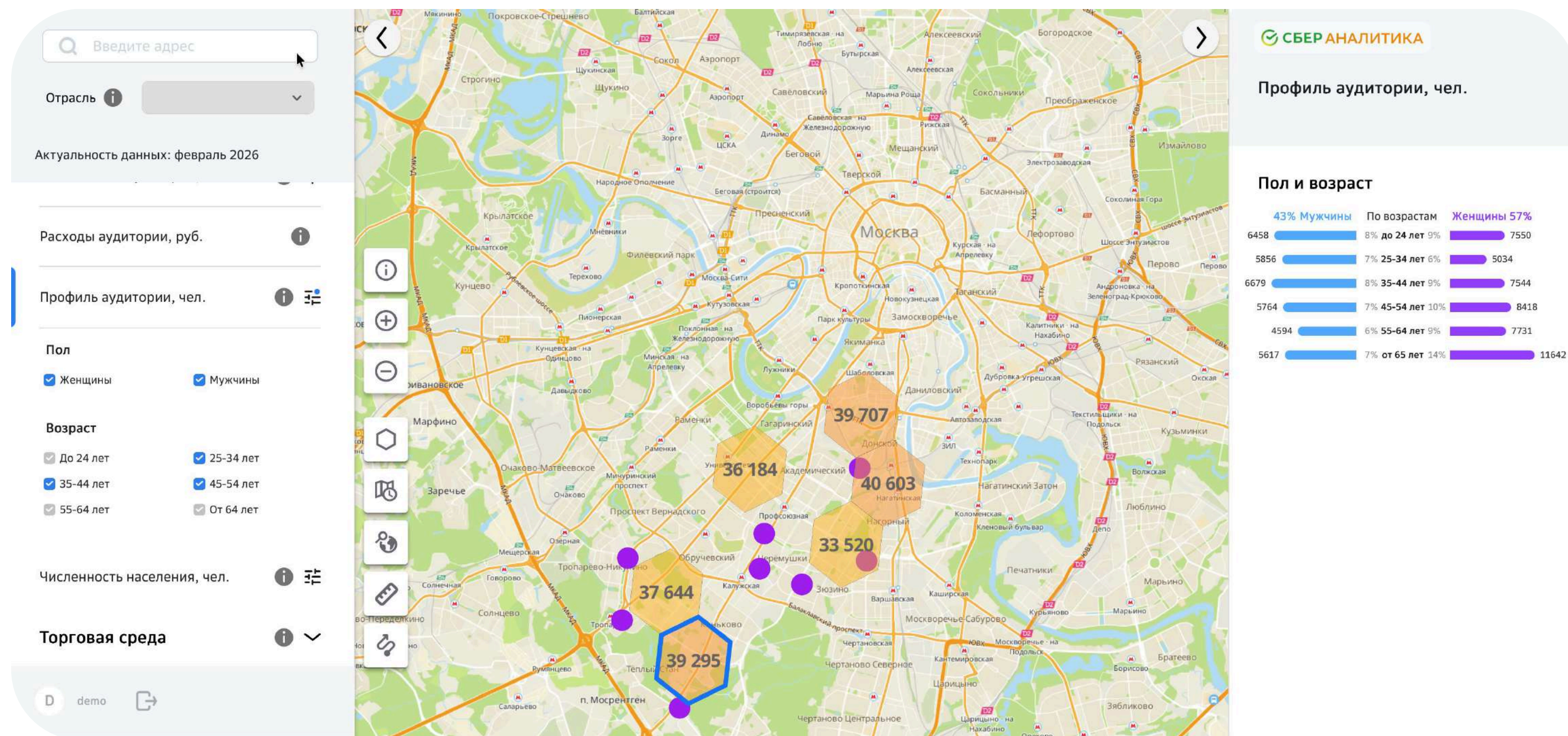
Инструментарий



Сервисы гео-аналитики
(Сбер Аналитика / Продукт Гео Аналитика)

Категория - детская одежда
Расходная группа - Средний
Преимущественное время - вечер

Задача - Найти точки контакта с оффлайн аудиторией, которая концентрирована по тратам в категории "Детская одежда"



Как применять для застройщиков?

Расширение цепочки касаний с клиентом (offline2online)

Уходим от “продать в лоб” и стремимся к “маркетингу по любви” где мягко знакомим клиента с нашим товаром или услугой

Показываем креатив нужной ЦА в оффлайне

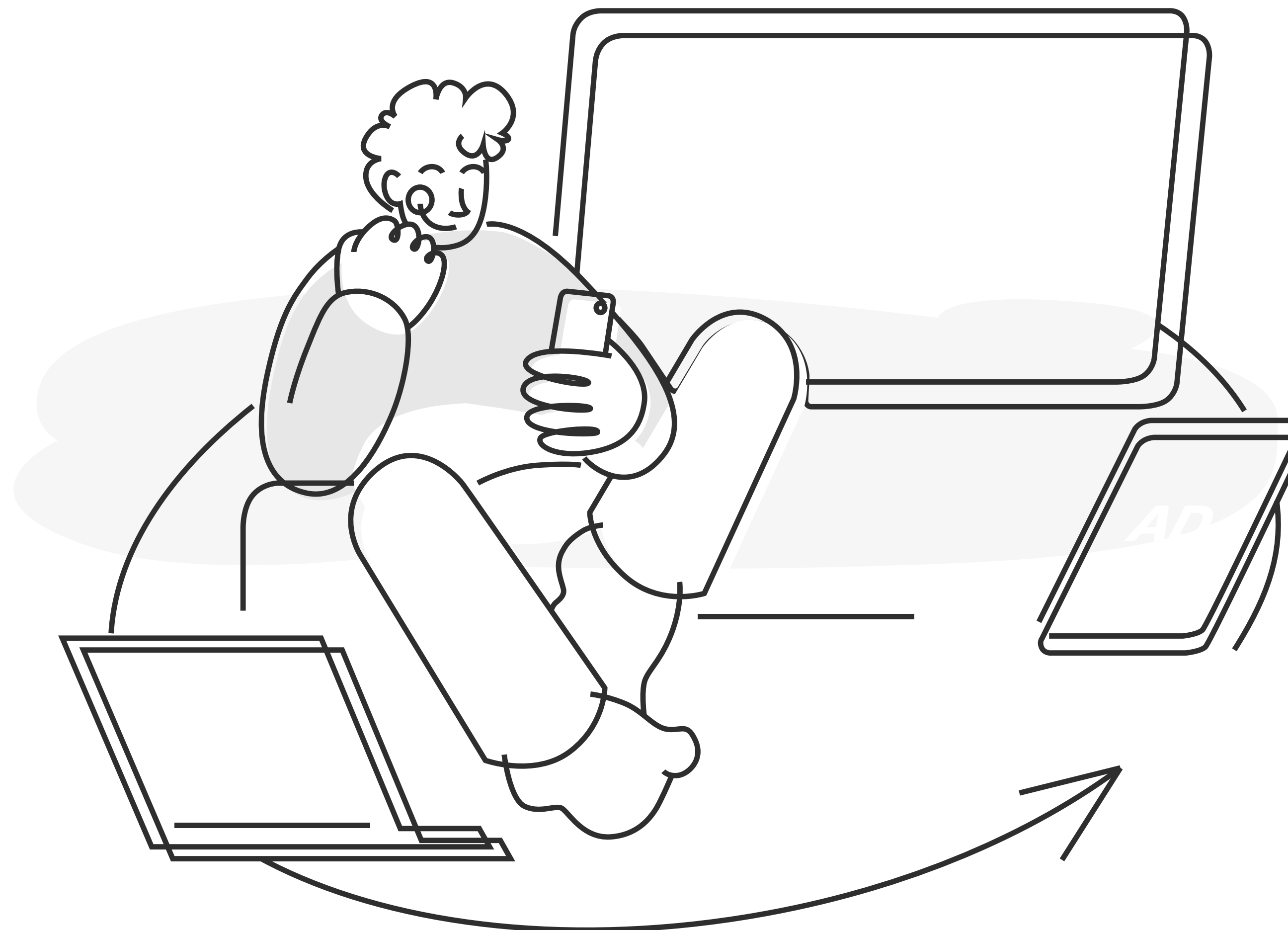
Выгружаем нужный сегмент аудитории

Создаем ретаргет и look-a-like

Выше CTR

Больше доверия бренду

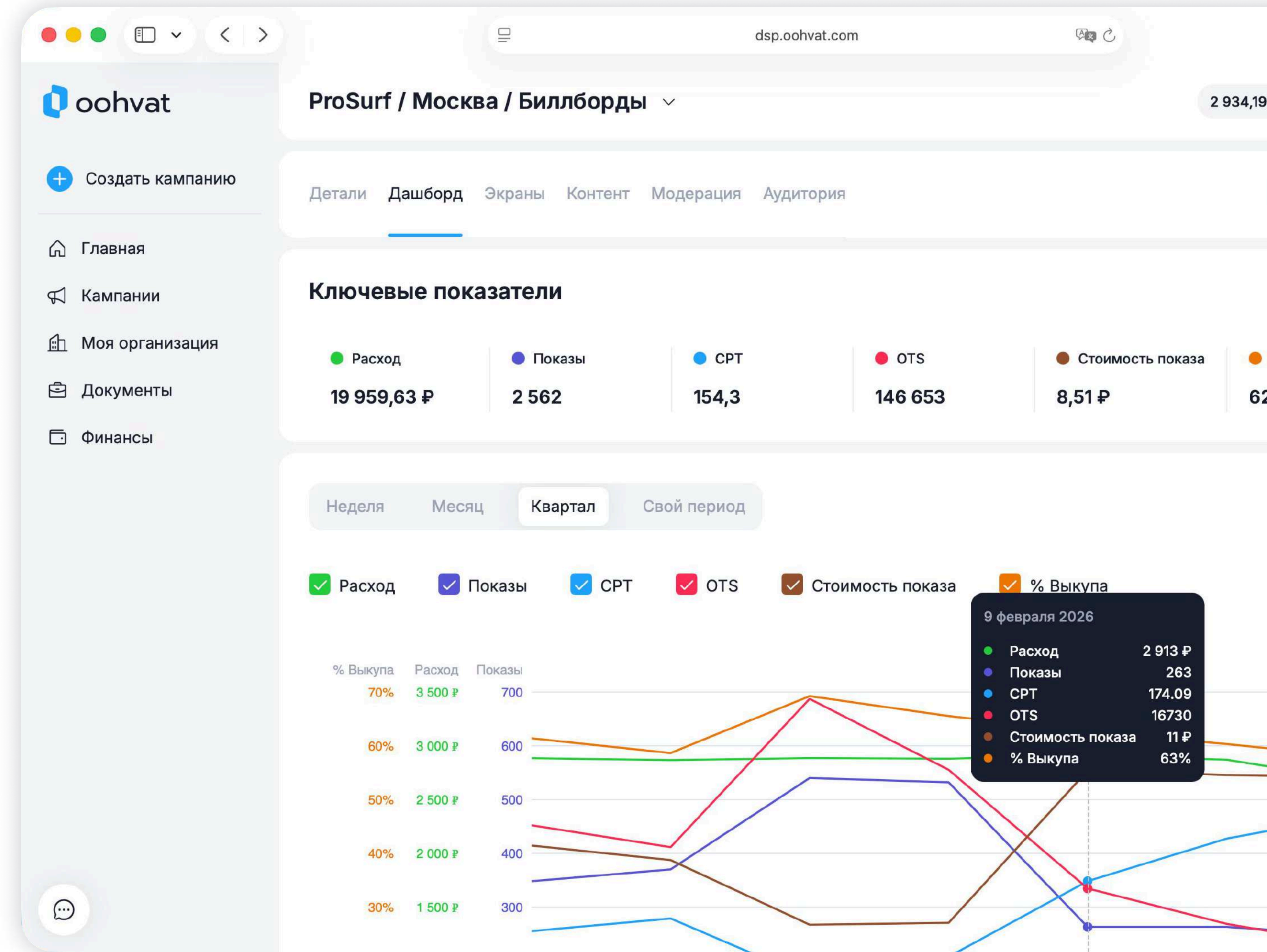
Ниже стоимость за целевое действие



Как оценивать эффективность наружной рекламы

oohvat

Ключевые метрики - расход, цена показа, OTS, CPT, в динамике за выбранный период







Аналитика здорового человека

oohvat

Аналитика эффективности работы каждого экрана по всем показателям

The screenshot shows the oohvat DSP interface for a campaign named "ProSurf / Москва / Биллборды". The interface includes a sidebar with navigation options like "Главная", "Кампании", "Моя организация", "Документы", and "Финансы". The main content area displays a table of "Добавленные экраны (6)".

Добавленные экраны (6)	Статус ↓	Бюджет / Расход ↓	OTS ↓	Дневной лимит / Потрачено сегодня ↓
 Академика Сахарова проспект 9 напротив, 200 м после X с ул. Садовая-... MSBB30289A1 Билборд Russ Outdoor	На паузе	3 284 ₽ 3 320 ₽	30 344	469 ₽ 487 ₽
 Олимпийский проспект 18/1, (а/с "Лукавто Москвич", БЦ "Олимпик Холл") MSBB30238B1 Билборд Russ Outdoor	На паузе	3 414 ₽ 3 419 ₽	11 072	487 ₽ 485 ₽
 Зеленый проспект 35к1 напротив, (светофор, м. "Перово") MSBB19577A1 Билборд Russ Outdoor	На паузе	2 499 ₽ 2 368 ₽	27 030	357 ₽ 206 ₽
 Русаковская наб., нечетная сторона, 120 м до съезда на ул. Стромынка MSBB30277A1	На паузе	3 414 ₽ 3 366 ₽	16 783	487 ₽ 416 ₽

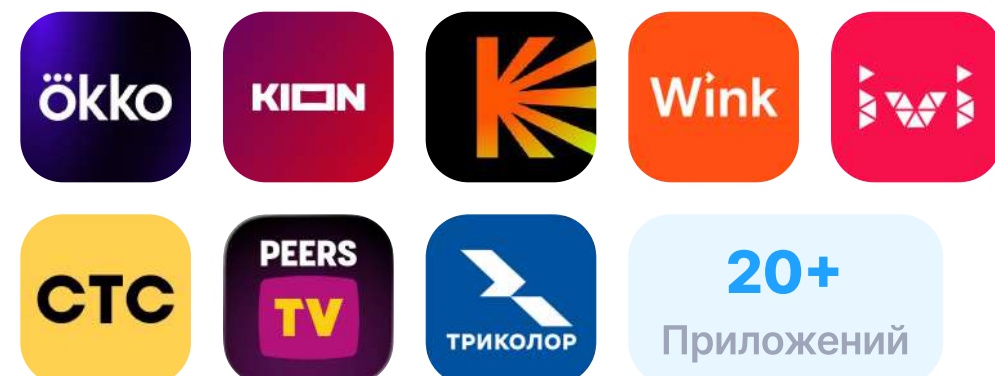
Что еще умеет OOHVAT?



Реклама на Smart TV

Запуск, контроль и аналитика рекламы на Smart TV
с оплатой за показы по фиксированной цене

✓ Высокое качество контакта с рекламой



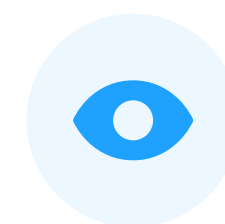
35+ млн

Зрителей Smart TV



370+ млн

Показов в месяц



80+ млн

Уникальных пользователей РФ



Преимущества



Высокая вовлеченность

Около 78% пользователей предпринимают цифровые действия после просмотра: ищут товар, переходят на сайт или используют промокоды.



Качество восприятия

Реклама на Smart TV воспринимается позитивнее классического ТВ, а 52% аудитории — платежеспособные потребители, готовые к покупкам.



Платежеспособная аудитория

Smart TV охватывает пользователей, которые предпочитают цифровой контент, часто обладая более высоким уровнем дохода и готовностью к покупкам.



Эффективность и заметность

Большой экран, высокое качество звука и изображения обеспечивают максимальное вовлечение и запоминаемость бренда.



Быстрый запуск

Размещение рекламы на Smart TV обычно происходит быстрее и проще, без сложной бюрократии, свойственной традиционному ТВ-эффиру.



Аналитика и отчетность

Прозрачные метрики показов, просмотров и досмотров. Детальная аналитика позволяет отслеживать эффективность рекламных кампаний и оптимизировать расходы.

Таргетирование

oohvat

- Гео-таргет по населенному пункту
- По социально-демографическим признакам (пол / возраст / доход)
- Часы выхода
- Даты выхода (дни недели и календарь выхода)
- Частота контакта
- По списку приложений

Гео

Город *

Предпочтения по аудитории

Пол

Возраст

Доход

Период

Даты показа *

Время показов*

00 1 2 3 4 5 6 7 8 9 10 11 12 13 14 15 16 17 18 19 20 21 22 23

Пн
Вт

Медиапланирование и аналитика

oohvat

- Гарантия достижения поставленной цели в рамках бюджета
- Фиксируем стоимость за 1000 показов, все аудиторные данные, а также период достижения цели

The screenshot displays the oohvat web application interface. The browser address bar shows 'oohvat.com'. The main header includes the 'oohvat' logo, the campaign name 'Smart TV', and a balance indicator '18 204 615 ₽'. Below the header, there are tabs for 'Заявка' and 'Контент', and an 'Изменить' button. A status bar indicates 'Ожидаем вашего подтверждения'. The main content area is titled 'Предложение по вашей кампании' and features two tabs: 'Предложение №1' (selected) and 'Предложение №2'. The details for 'Предложение №1' are as follows:

Тип размещения	Smart TV
Тип видеорекламы	Непропускаемая
Города	Москва
Бюджет	250 000 ₽ →
Дневной лимит	25 000 ₽ →
Даты показа	03.05-09.05 →
Время показа	
Список приложений	

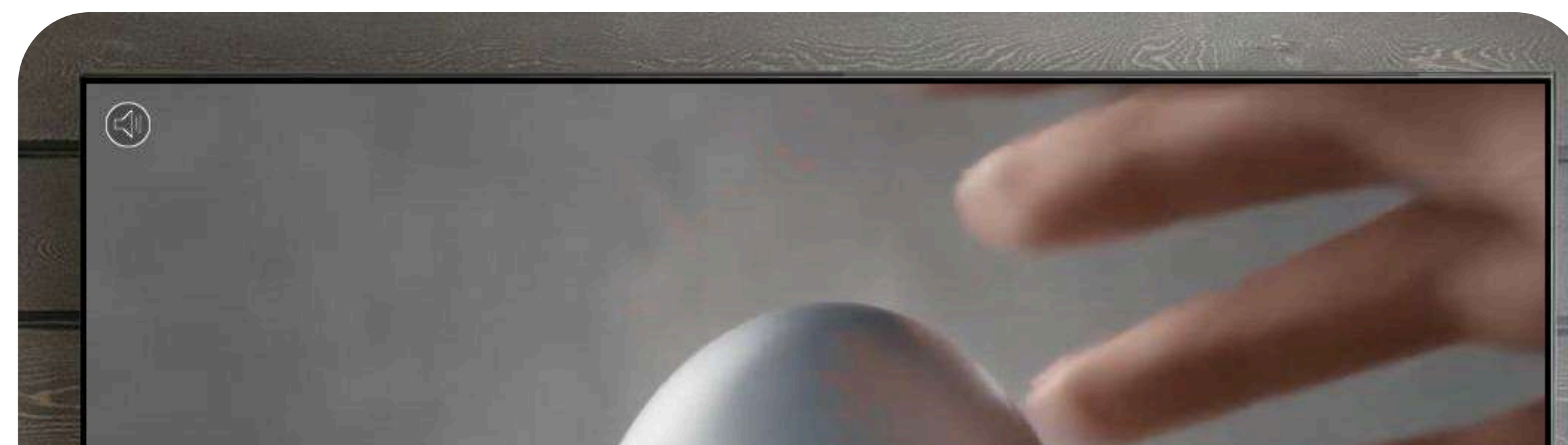
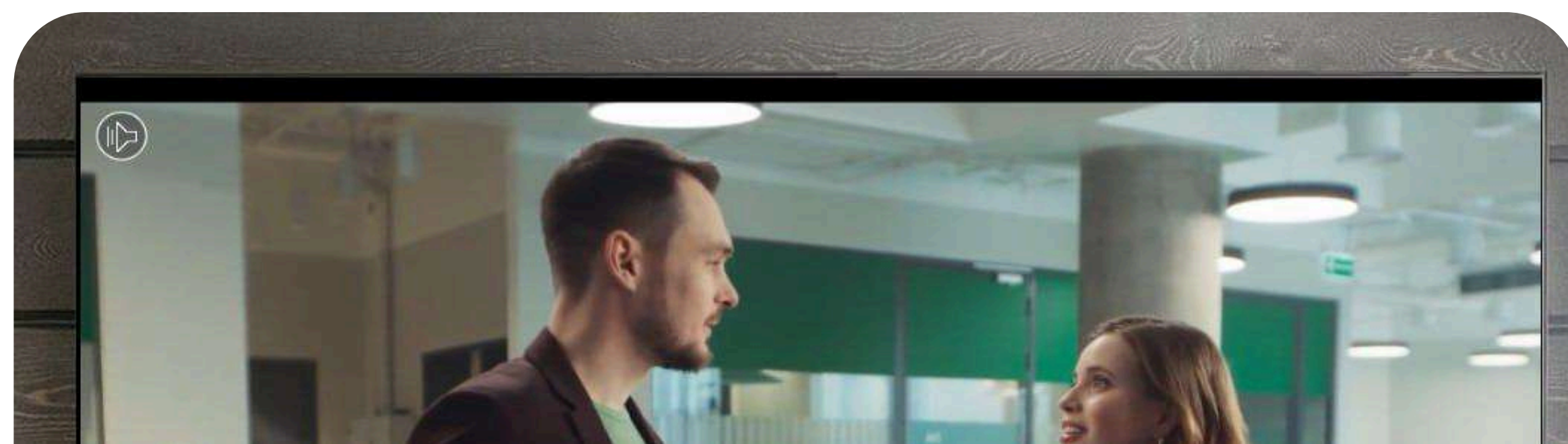
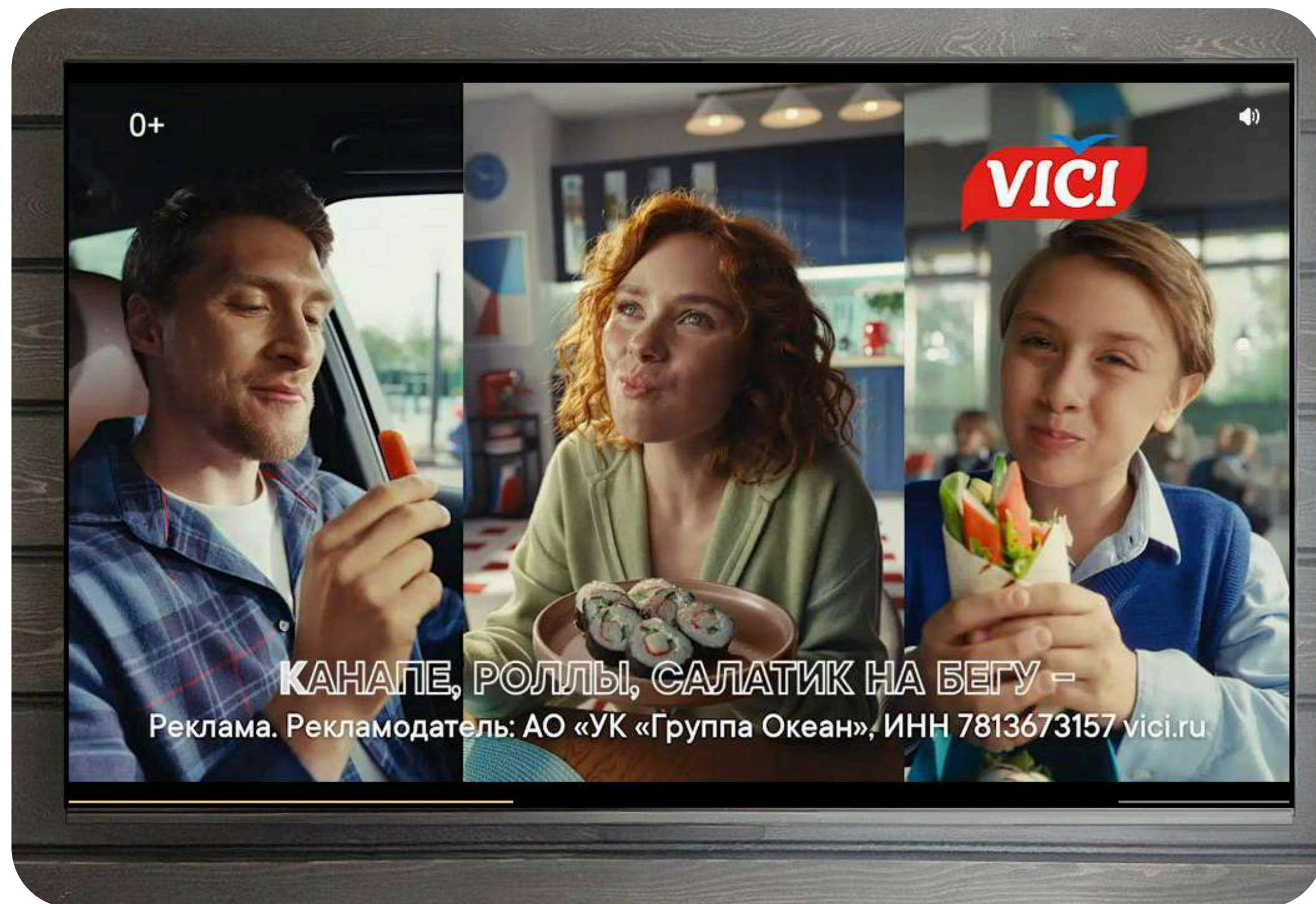
On the right side, a 'Медиаплан' (Media Plan) summary box provides the following metrics:

Охват:	Показы:
266 666	800 000
RF:	CPM:
3	600 ₽
CPT:	CPV:
1 800 ₽	3,43 ₽

The left sidebar contains navigation links: 'Главная', 'Кампании', 'Моя организация', 'Документы', and 'Финансы'. A 'Создать кампанию' button is also visible at the top of the sidebar.

Фото отчеты

oohvat



oohvat

Ништяки

Всем и каждому. Ничего не жалко

Безлимитный доступ к сервису

Бесплатный расчет медиа-плана под любую задачу и бюджет

Креатив для наружной рекламы в подарок

Настройки

Настройки будут применяться ко всем добавленным экранам, вы можете задать индивидуальные настройки для каждого экрана [Настроить индивидуально](#)

Общий бюджет РК * 10 000 Р [Распределить равномерно](#)

Дневной лимит 0 Р [Переносить остаток](#)

Наценка в аукционе * 0 %

Даты показа * 25.02.2026 28.02.2026

Интервал между показами * 50 сек

Время показов (по локальному времени экранов, GMT+3) * [Сбросить](#)

	00	01	02	03	04	05	06	07	08	09	10	11	12	13	14	15	16	17	18	19	20	21	22	23
Пн									✓	✓	✓	✓	✓	✓	✓	✓	✓	✓	✓	✓	✓	✓	✓	✓
Вт									✓	✓	✓	✓	✓	✓	✓	✓	✓	✓	✓	✓	✓	✓	✓	✓
Ср									✓	✓	✓	✓	✓	✓	✓	✓	✓	✓	✓	✓	✓	✓	✓	✓
Чт									✓	✓	✓	✓	✓	✓	✓	✓	✓	✓	✓	✓	✓	✓	✓	✓
Пт									✓	✓	✓	✓	✓	✓	✓	✓	✓	✓	✓	✓	✓	✓	✓	✓
Сб									✓	✓	✓	✓	✓	✓	✓	✓	✓	✓	✓	✓	✓	✓	✓	✓
Вс									✓	✓	✓	✓	✓	✓	✓	✓	✓	✓	✓	✓	✓	✓	✓	✓

Экраны

Все 2270 Добавленные 5

Гео-фильтр

Город, метро, район, улица

- Садовая-Спасская ул. 21/1 - ост. "Метро Красные Ворота", (светофор)
GID: MSCF06877A1 [Сити формат](#)
- Садовая-Спасская ул. 11/1 - ост. "Проспект Академика Сахарова", (светофор)
GID: MSCF06859A1 [Сити формат](#)
- Славянская площадь 2 - ост. "Метро Китай-город"
GID: MSCF05501A2 [Недоступен](#)
- Земляной Вал ул. 7, X с ул. Казакова
GID: MSRB00872A1 [Ситиборд](#)
- Земляной Вал ул. 26с1 - ост. "Курский вокзал", (светофор, м. "Курская", ТЦ

oohvat

Спасибо за внимание

@oohvat

main@oohvat.com

oohvat.com

г. Кемерово, б-р Имени Академика
Л.С. Барбараша, зд. 1