



АО Красноярский институт

ВОДОКАНАЛПРОЕКТ

Инженерные сети – развитие коммунальной инфраструктуры в г. Красноярске

Генеральный директор АО «Красводоканалпроект»
Красавин Григорий Владимирович

План развития города в рамках КРТ

Условные обозначения:

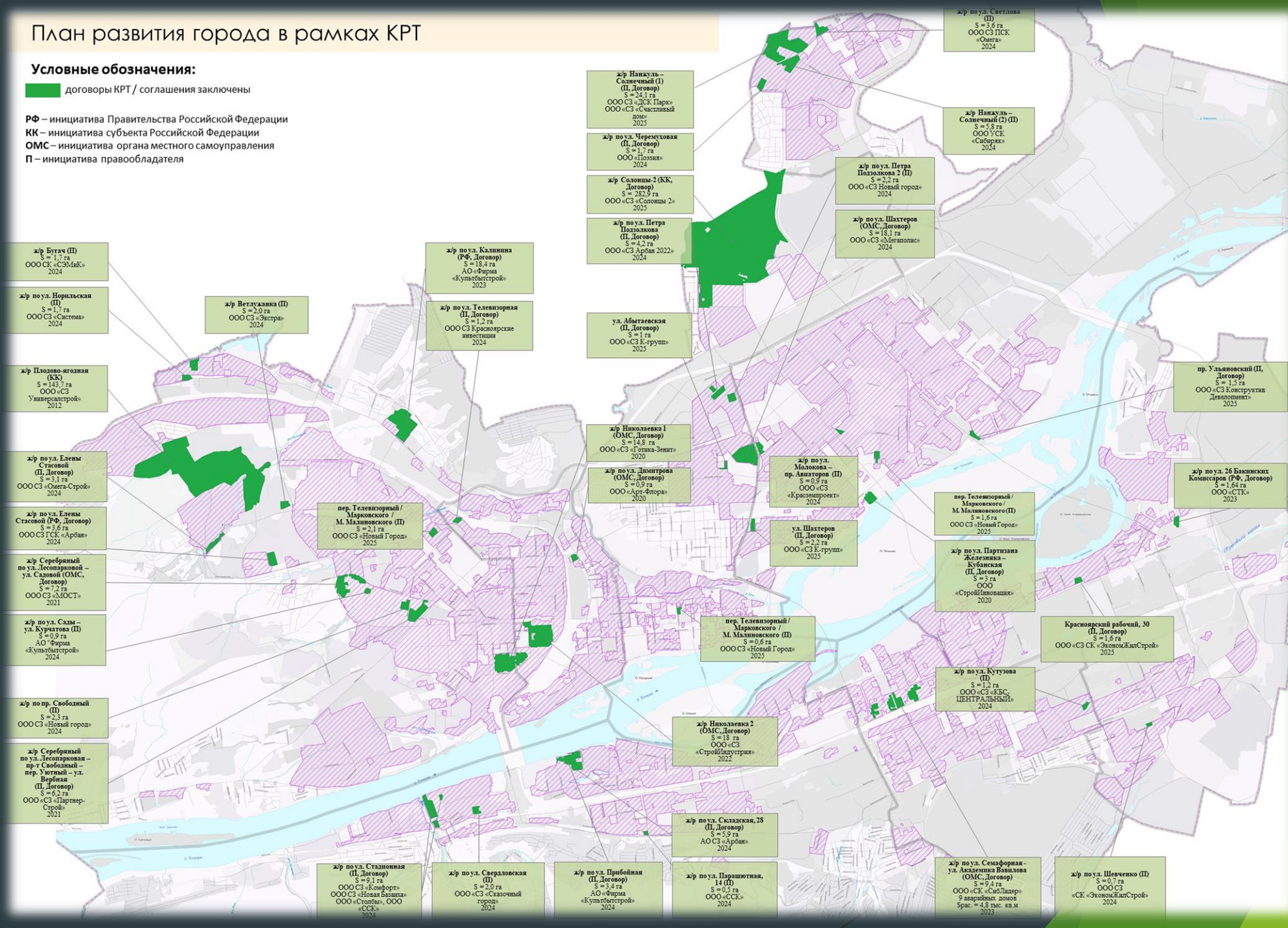
договоры КРТ / соглашения заключены

РФ – инициатива Правительства Российской Федерации

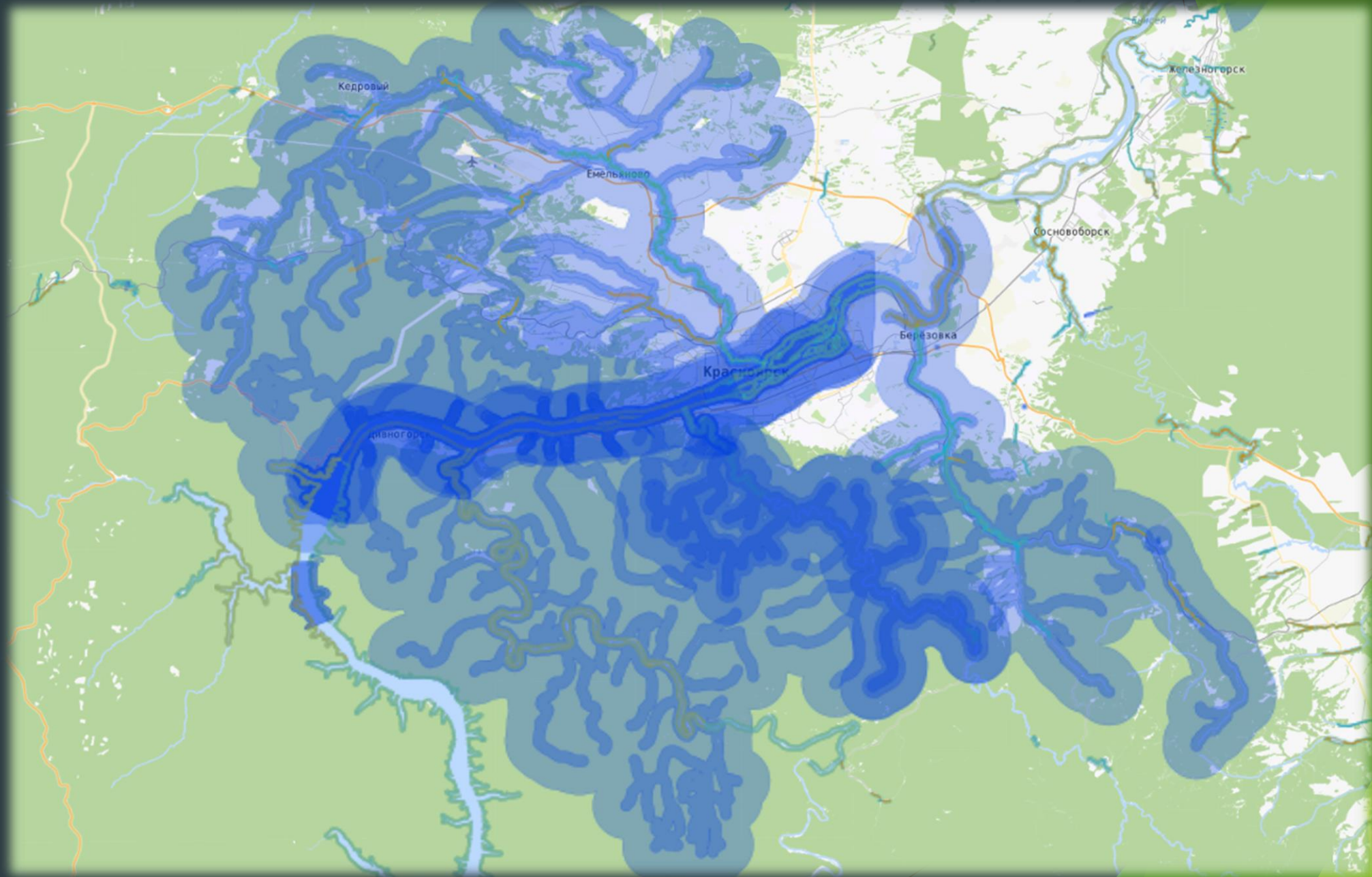
КК – инициатива субъекта Российской Федерации

ОМС – инициатива органа местного самоуправления

П – инициатива правообладателя




План третьего пояса утвержденного проекта зон санитарной охраны
источника питьевого водоснабжения



Гидрогеологическое обоснование. Расчёты, свидетельствующие об отсутствии ухудшения качества воды при строительстве объекта

Имя, № подл.	Полн. и дата	Взам. инв. №	Сотласовано




АО Красноярский институт
ВОДОКАНАЛПРОЕКТ


Заказчик – АО «Фирма «Культбтгстрой»

«ДОШКОЛЬНАЯ ОБРАЗОВАТЕЛЬНАЯ ОРГАНИЗАЦИЯ НА 190 МЕСТ С ИНЖЕНЕРНЫМ ОБЕСПЕЧЕНИЕМ ПО УЛ. ПРИБОЙНАЯ В СВЕРДЛОВСКОМ РАЙОНЕ Г. КРАСНОЯРСКА»

Гидрогеологическое обоснование. Расчеты свидетельствующие об отсутствии ухудшения качества воды при строительстве объекта.

1105-ГР

Генеральный директор  Г. В. Красавин

Начальник отдела изысканий  И. Д. Сафьяников

г. Красноярск, 2026

Имя, № подл.	Полн. и дата	Взам. инв. №	3

СОДЕРЖАНИЕ

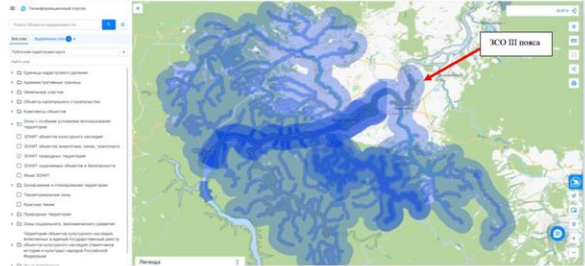
1 Введение.....	4
2 Краткая физико-географическая характеристика	6
2.1 Климатическая характеристика района.....	6
2.1.1 Температура воздуха	6
2.1.2 Температура почвы и глубина промерзания грунтов	7
2.1.3 Осадки.....	7
2.1.4 Ветер	8
2.1.5 Атмосферные явления.....	9
2.1.6 Расчетные климатические характеристики.....	11
2.1.7 Климатические нагрузки.....	12
2.1.8 Опасные гидрометеорологические процессы и явления	13
2.2 Гидрологические условия	14
2.3 Геоморфологическая характеристика района изысканий.....	16
2.4 Геологические условия.....	17
2.5 Гидрогеологические условия.....	18
3 Сведения о водозаборе.....	19
4 Расчетная часть	21
4.1 Оценка качества воды в створе водозабора с учетом возможного загрязнения водотока.....	21
4.2 Мероприятия по охране и рациональному использованию земельных ресурсов, в том числе мероприятия по охране поверхностных и подземных вод в период строительства и эксплуатации	22
4.3 Мероприятия на территории ЗСО подземных источников водоснабжения	23
4.4 Мероприятия на территории ЗСО поверхностных источников водоснабжения	24
4.5 Экологический мониторинг	25
5 Заключение.....	26
6 Используемые документы и материалы	27
Приложение А Выписка СРО	28
Приложение Б Ситуационный план из публичной кадастровой карты, расположения площадки по отношению к III поясу ЗСО.....	30
Приложение Г Технические условия подключения объекта капитального строительства к центральным системам холодного водоснабжения	31
Приложение Д Технические условия на подключение объекта капитального строительства к центральным системам водоотведения	32
Приложение Е Схема планировочной организации земельного участка	33

Имя, № подл.	Полн. и дата	Взам. инв. №	Лист
			2

Имя, № подл.	Полн. и дата	Взам. инв. №	30

Приложение Б

Ситуационный план из публичной кадастровой карты III пояс ЗСО



Имя, № подл.	Полн. и дата	Взам. инв. №	Лист
			29